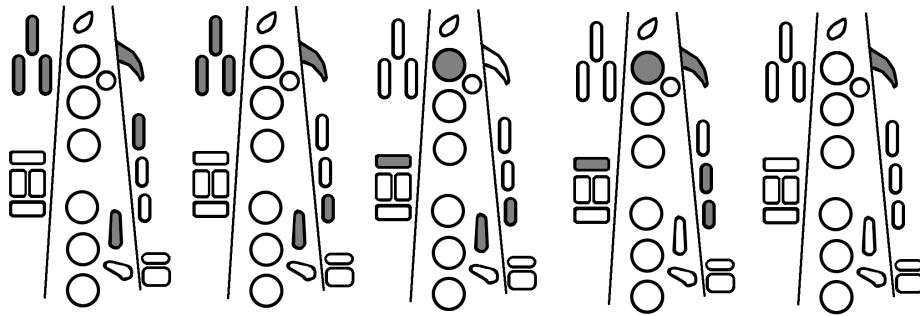
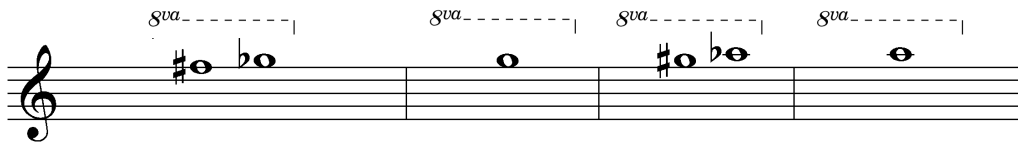
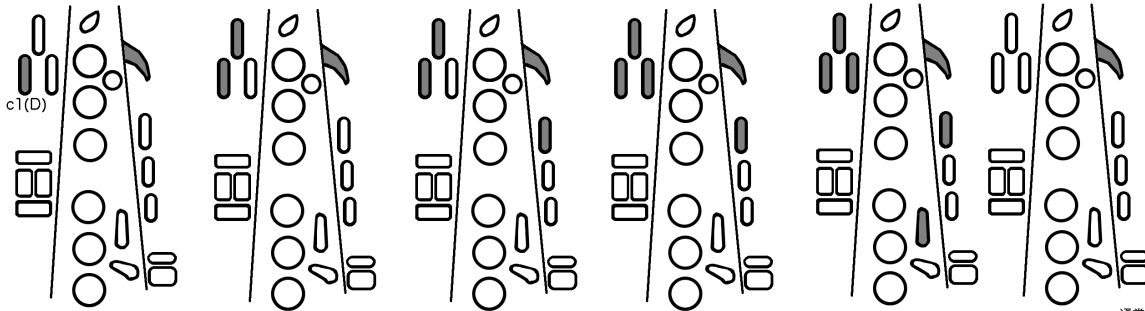
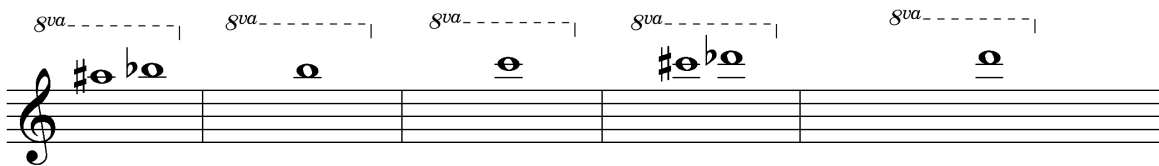


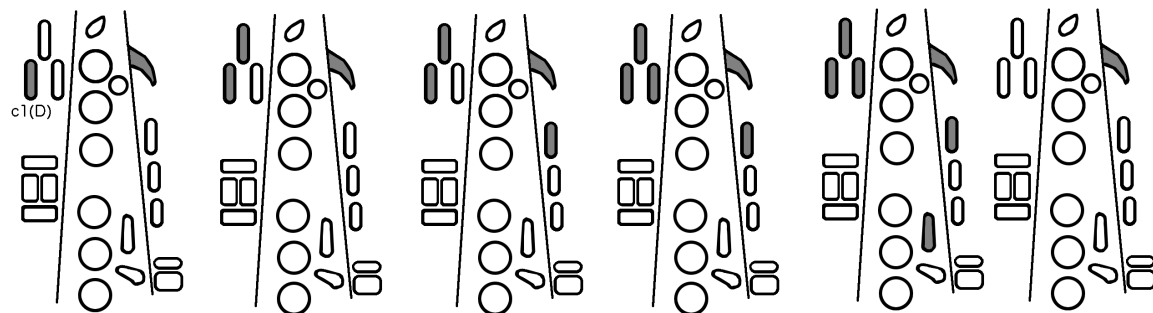
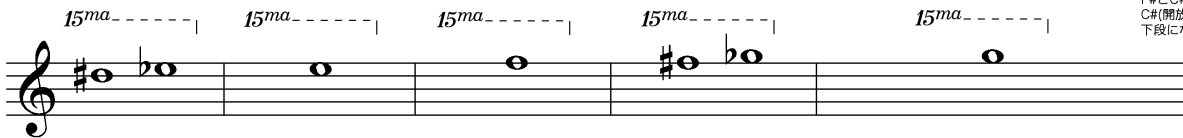
フラジオ音域の運指表 (テナー | バリトン用)



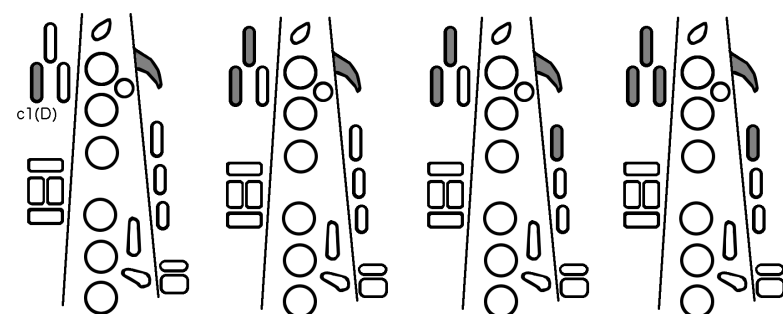
テナー、バリトンは
アルトに比べて、半音程度音程が低い為
アルトの High Gの運指を省き、半音ずらしました。



通常のD~F#と全く同じ運指です。
F#とC#(開放)で同じ音が出ます。
C#(開放)基準にD~F#を行うと
下段になります。



通常のD~F#と全く同じ運指です。
F#とC#(開放)で同じ音が出ます。
C#(開放)基準にD~F#を行うと
下段になります。



• • • E t c .

個人の技量によります。が
楽器の種類が進んでも、実音で同じ高さまで出せる様です/
自然倍音を利用した、繋ぎの良い運指です。